



官方微信



中文官网

磁驱旋转叶片泵—电机一体机

TMFR 30-200系列

TMFR系列是集成式泵-电机一体机，电机内无运动部件，具有体积小、性能优越、能耗低和静音运行等特点，采用高科技设计，用途非常广泛。

由电磁场驱动的内置磁体可以将高扭矩传递到旋转轴。

转速控制系统可使该设备自动适应回路的液压条件，以维持设定的压力或流量，同时无刷技术可确保可靠、持久的运行。

- 外形紧凑
- 铝制的电机外壳
- 电机无磨损
- 可提供黑色电镀抛光外观
- 连续的速度控制
- 连续运转



主要应用

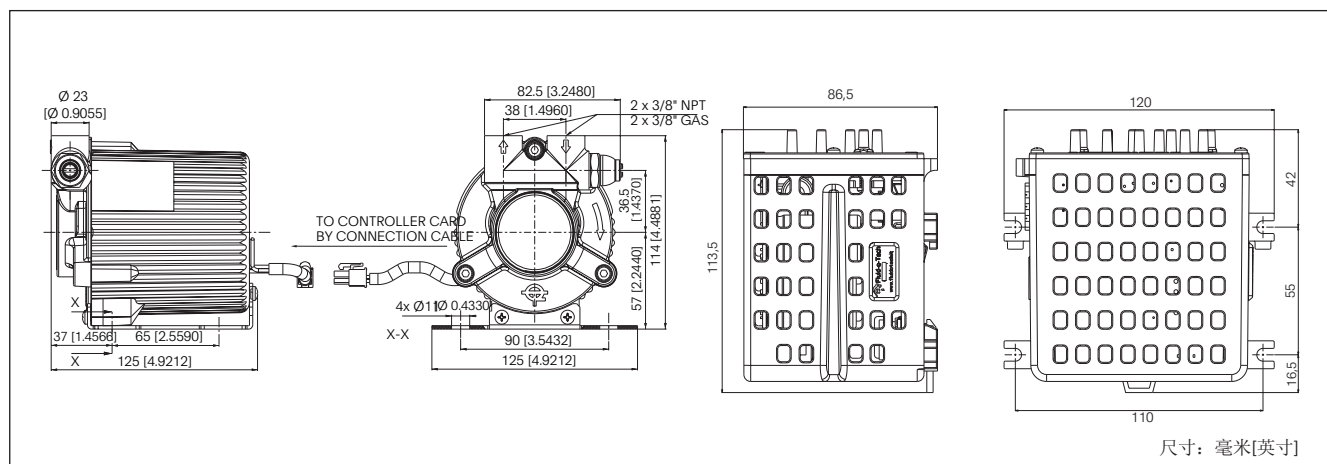
- 激光冷却
- 太阳能加热系统
- 制冷器传输
- 反渗透
- 焊接
- 燃料燃烧器
- 水增压
- 饮料现调机
- Espresso咖啡机



技术参数

泵体材质	黄铜或不锈钢	最高运行温度	70°C(158F)
增压室	石墨	电机类型	100-110-230 V AC 50/60Hz
进出水口	3/8" GAS或NPT	转速范围	1100至3500rpm
最大静态压力	20 bar/290psi	轴功率	最大330W
噪音	在1500rpm的转速下，46dB (A)	实际功率	最大250W
设备重量（无控制器*）	2.7 kg (5.9Lb)	电机防护等级	IP20

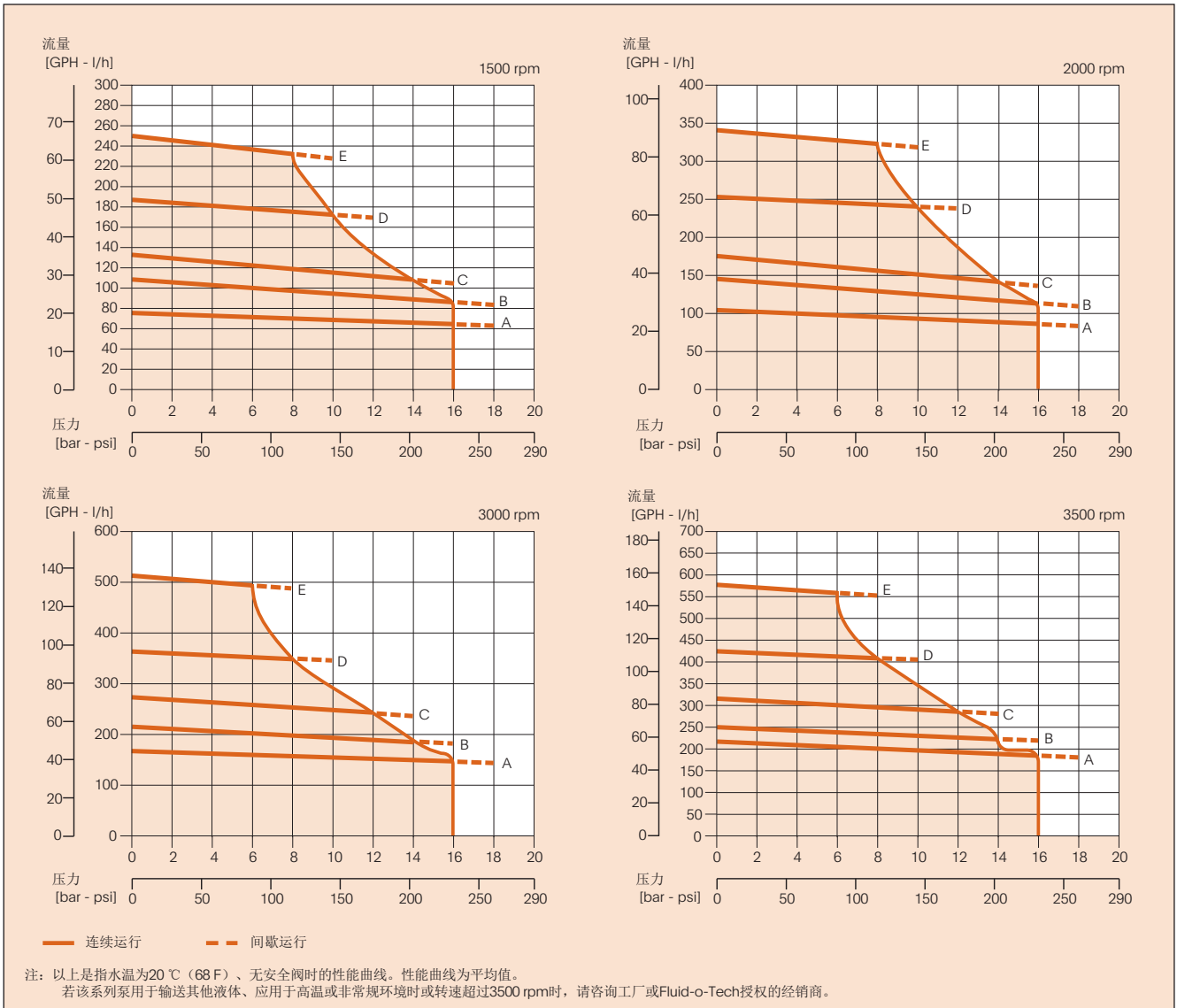
*控制器的重量为700g(1.5Lb)。



TMFR 30-200系列磁驱旋转叶片泵—电机一体机

TMFROT (黄铜)	050 051 054	070 071 074	100 101 104	150 151 154	200 201 204			
曲线	A-A		B-B		C-C	D-D	E-E	
安全阀	无	标准 平衡	无	标准 平衡	无	标准 平衡	无	标准 平衡

TMFRSS (不锈钢)	050	051	070	071	100	101	150	151	200	201
曲线	A-A		B-B		C-C	D-D	E-E			
安全阀	无	标准	无	标准	无	标准	无	标准	无	标准



Fluid-o-Tech 保留随时更改本目录中所示规格的权利，恕不另行通知。

Fluid-o-Tech srl
Via Leonardo da Vinci, 40
20094 Corsico, Milan, Italy
电话: +39 02 9995 01
传真: +39 02 9995 0999
-info@fluidotech.it

Fluid-o-Tech Int'l Inc.
161 Atwater St.,
Plantsville, CT (USA) 06479
电话: +1 (860) 276 9270
传真: +1 (860) 620 0193
-info@fluid-o-tech.com

Fluid-o-Tech Int'l Inc. Japan
2nd Floor, 4-3-8, Todoroki,
Setagaya, Tokyo 158-0082, Japan
电话: +81(0)(3)6432 1812
Pax: +81(0)(3)6432 1813
-erkato@fluidotech.jp

福力德泰克(上海)泵业有限公司
中国上海市奉贤区之江路258号6(1)号厂房2楼
邮编: 201499
电话: +86 (021) 67100 838
传真: +86 (021) 67100 605
-info@fluidotech-asia.com